

Kouang-Tchéou-Wan

Bureau indochinois

1906 : Timbres d'Indochine au type Grasset surchargés "Kouang Tchéou-Wan" et valeur en chinois



Type groupe



1908 : Timbres d'Indochine de 1907 surchargés "Kouang Tchéou" et valeur en chinois



Kouang-Tchéou-Wan

Bureau indochinois

1908 : Timbres d'Indochine de 1907 surchargés "Kouang Tchéou" et valeur en chinois



30



31



32



33



34

1919 : Timbres d'Indochine surchargés en "CENTS" avec les mêmes surcharges que précédemment



35



36



37



38



39



40



41



42



43



44



45



46



47



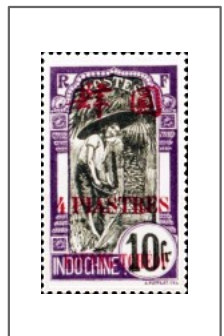
48



49



50



51

Kouang-Tchéou-Wan

Bureau indochinois

1923 : Timbres d'Indochine de 1922-23 aux mêmes types, surchargés "KOUANG-TCHÉOU"



52



53



54



55



56



57



58



59



60



61



62



63



64



65



66



67



68



69



70

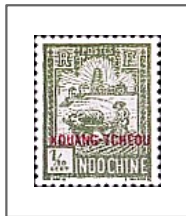


71



72

1927 : Timbres d'Indochine de 1927, surchargés "KOUANG-TCHÉOU"



73



74



75



76



77



78



79



80



81



82



83

Kouang-Tchéou-Wan

Bureau indochinois

1927 : Timbres d'Indochine de 1927, surchargés "KOUANG-TCHÉOU" (suite)



84



85



86



87



88

Temple d'Angkor

Temple d'Angkor

Sculpteur



89



90



91

Sculpteur

That-Luong

That-Luong



92

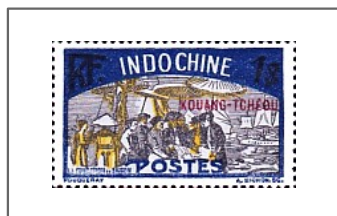


93

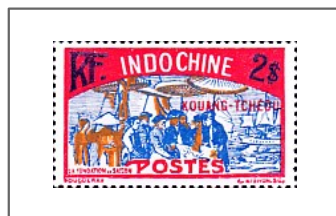


94

La fondation de Saïgon



95



96

1937 : Timbres d'Indochine de 1931-39, surchargés "KOUANG-TCHÉOU"



97



98



99



100



101



102



103



104



105



106

Kouang-Tchéou-Wan

Bureau indochinois

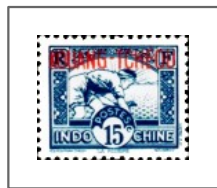
1927 : Timbres d'Indochine de 1931-39, surchargés "KOUANG-TCHÉOU" (suite)



107



108



109



110



111



112



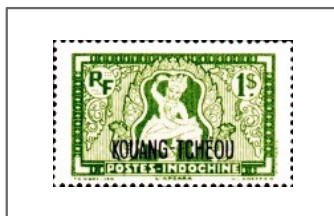
114



113



115



116



117

1939 : 150^e Anniversaire de la révolution française



120



121



122



123



124

1939 : Exposition internationale de New York



118



119

Kouang-Tchéou-Wan

Bureau indochinois

1941-42 : Timbres d'Indochine de 1931-41, surchargés "KOUANG-TCHÉOU"



125



126



126A



127



128



129



130



130A



131



131A



132



134



133

1941 : Timbres d'Indochine défense de l'empire, surchargés "KOUANG-TCHÉOU"



135



136



137

1941 : Timbres d'Indochine Maréchal Pétain, surchargés "KOUANG-TCHÉOU"



138



139

Kouang-Tchéou-Wan

Bureau indochinois

1942-44 : Timbres d'Indochine sans "RF", surchargés "KOUANG-TCHÉOU"



140



141



142



143



144



145



146



147



148



148A



149



150



151



152



153



154



155

1944 : Timbres d'Indochine "Œuvres coloniales", surchargés "KOUANG-TCHÉOU"



156



157

Kouang-Tchéou-Wan

Bureau indochinois

POSTE AÉRIENNE

1942 : Timbres d'Indochine "protection de l'enfance indigène", surchargés "KOUANG-TCHÉOU"



1



3



2

1942 : Quinzaine impériale, légende "KOUANG-TCHÉOU"



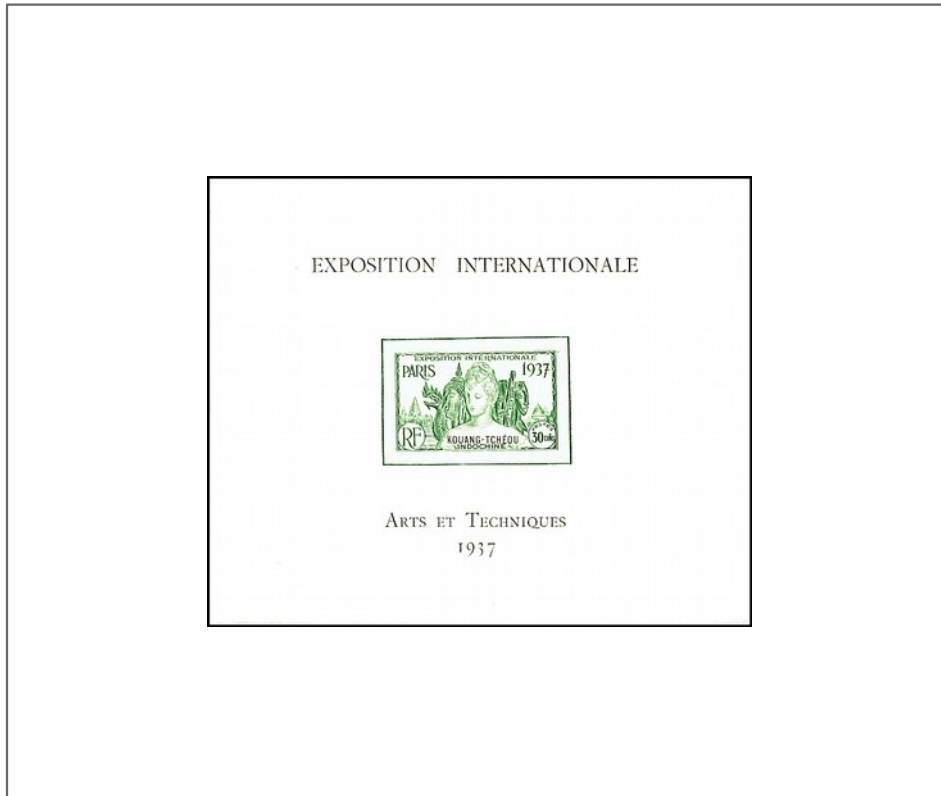
4

Kouang-Tchéou-Wan

Bureau indochinois

Bloc - Feuillet

1937 – Exposition internationale



1

Kouang-Tchéou-Wan

Bureau indochinois

Kouang-Tchéou-Wan

Bureau indochinois

Timbres des colonies françaises des territoires d'occupation et bureaux à l'étranger

Kouang-Tchéou-Wan

Bureau indochinois

1906-1944

Le Kouang-Tchéou-Wan, également orthographié Guangzhou Wan ou Guangzhouwan est un territoire de 1 300 km² situé dans l'actuelle Chine, "prêté" par bail à la France en 1898 à la suite du traité de Kouang-Tchéou-Wan. Il englobait des territoires situés sur la côte nord-est de la péninsule de Leizhou, à l'ouest du Guangdong, comptant notamment la ville actuelle de Zhanjiang, ainsi que les îles de Donghai et Naozhou.



Extrait de Wikipedia : <https://fr.wikipedia.org/wiki/Kouang-Tch%C3%A9ou-Wan>

Timbres des colonies françaises
des territoires d'occupation et bureaux à l'étranger

Kouang-Tchéou-Wan

Bureau indochinois
1906-1944